



شماره ۱۶۳۲، تاریخ ۱۳۶۶/۱۱/۱۶

جمهوری اسلامی ایران
نخست‌وزیر
تصویب نامه هیئت وزیران

دائرة ثبت و دفتر اسناد رسمی
تاسیس

بسمه تعالی

وزارت کشور

۱۱۵

هیئت وزیران در جلسه مورخ ۱۳۶۶/۵/۱۸ بنا به پیشنهاد شماره ۱۱۷۴۰/۱/۵/۵۳ مورخ ۱۳۶۵/۱۲/۲۰ وزارت کشور باستناد ماده ۱۳ قانون تعاریف و ضوابط تقسیمات کشوری مصوب تیر ماه سال ۱۳۶۲ مجلس شورای اسلامی، در اجرای ماده ۲ قانون مزبور و تبصره‌های ذیل آن و ماده ۳۱ آئین‌نامه اجرائی قانون مذکور تصویب نمودند:

در شهرستان محلات تابع استان مرکزی تعداد ۲ دهستان شامل روستاها، مکانها و مزارع در محدوده جغرافیایی معین مطابق با کروکی و نقشه ۱/۲۵۰/۰۰۰ ضمیمه که ممهور به مهر دفتر هیات وزیران است بشرح زیر ایجاد و تشکیل گردد:

۱- دهستان خورهه

بمركزيت روستای خورهه مشتمل بر ۴۳ روستا، مزرعه و مکان بشرح زیر:

- ۱- شریف آباد ۲- چشمه کریم ۳- حاجی آباد خورهه ۴- قلعه عباس امیری ۵- فریجان ۶- شکوهیه ۷- خورهه ۸- نینیه
- ۹- قلعه سرهدنگ ۱۰- قنبرآباد ۱۱- علی آباد ۱۲- منگه ۱۳- مرغداری بنصور ۱۴- حسین آباد ۱۵- چاه گل محمدی
- ۱۶- قزلاقز ۱۷- لنجه ۱۸- هاشم آباد ۱۹- طایقان ۲۰- ورسفلی ۲۱- ورعلیا ۲۲- مزگان ۲۳- دره قشلاق ۲۴- هاشم آباد
- ۲۵- الگان ۲۶- مزرعه حمید ۲۷- سنگ سوراخ حسن بیگ ۲۸- مزرعه لنداران ۲۹- دره عید پائینی ۳۰- خالق آباد
- ۳۱- علی آباد ۳۲- دره عیدبالائی ۳۳- گل مام ۳۴- مزرعه عبدالله ۳۵- عیسی آباد ۳۶- قتلو ۳۷- فیروزکوه ۳۸- دره بوند
- ۳۹- پائینی ۳۹- مزرعه عبدالعلی ۴۰- معدن سرب ۴۱- قنات گلرآباد ۴۲- دره ۴۳- مرغداری شیخی

۲- دهستان باقرآباد

بمركزيت روستای باقرآباد مشتمل بر ۱۱۶ روستا، مزرعه و مکان بشرح زیر:

- ۱- حیدرآباد ۲- قره‌گل بالا ۳- گل چشمه ۴- گل چشمه پائین ۵- چهارطاقی ۶- کنده‌نو ۷- چشمه پهنه بالا ۸- مالچینه
- ۹- چشمه پهنه پائین ۱۰- استخر سفید ۱۱- چشمه مروارید ۱۲- بکه چاه ۱۳- تلخ‌آباد ۱۴- جمال‌آباد ۱۵- چهل‌زر



جمهوری اسلامی ایران

نخست وزیر

تصویب نامه هیئت وزیران

- ۲ -

- ۱۶- جردیحان ۱۷- جوران ۱۸- عباس خان ۱۹- شوره ۲۰- حافظیه ۲۱- کوه سفید ۲۲- باغ ملک ۲۳- تشکوه ۲۴- آجر بالا ۲۵- مزرعه گل تپه
- ۲۶- آب بالا ۲۷- توکل آباد ۲۸- معدن دره بخاری ۲۹- معدن کفی پول ۳۰- معدن مشهد کهنه ۳۱- چاه مهد یزاده ۳۲- علی آباد
- سنجدباشی ۳۳- سنجدباشی ۳۴- قنات پائین سنجدباشی ۳۵- چاه میرزائی ۳۶- استخر آب یار ۳۷- حاجی آباد ۳۸- مزرعه
- چاله نور ۳۹- کمالی ۴۰- رستم آباد ۴۱- یحیی آباد ۴۲- ارقده ۴۳- جم شافعی ۴۴- جم نوروز ۴۵- جم محسن خان ۴۶- چاه
- جهان آباد ۴۷- دولتان ۴۸- جم غایر ۴۹- جم لمبیدی ۵۰- چاه ۵۱- زیر آب ۵۲- علی آباد ۵۳- امیر آباد ۵۴- جم سیدها
- ۵۵- عباس آباد ۵۶- باقر آباد ۵۷- نظر آباد ۵۸- نصرت آباد ۵۹- مزرعه عاشقنای ۶۰- قنات مصطفی ۶۱- قنات میرزا ابراهیم
- ۶۲- باغ آباد ۶۳- باغ سلطانه ۶۴- علم آباد ۶۵- دلکش ۶۶- حسن آباد ۶۷- عباس آباد ۶۸- چاه سید ۶۹- سنگبری امیر
- ۷۰- کارخانه جوزاب بافی ۷۱- استخر پائین ۷۲- سسکنند ۷۳- اورون ۷۴- لاسو ۷۵- لاسو خشک ۷۶- تخرگان ۷۷- سیاه کپسیر
- ۷۸- سرسخت ۷۹- آبگرم بالا ۸۰- آبگرم پائین ۸۱- معدن مرمریت قائم ۸۲- آب عزیز ۸۳- تخت ۸۴- چمن خروها ۸۵- آب مینلا
- ۸۶- دزگوش ۸۷- مزرعه زبرد رگوش ۸۸- عباسی ۸۹- چاه فتحی ۹۰- افشرد ۹۱- قلعه جم ۹۲- محمد آباد ۹۳- حسین آباد
- ۹۴- مزرعه ۹۵- عباس آباد ۹۶- چاه امیرخانی ۹۷- نخجیروان ۹۸- سیدآباد ۹۹- حسن آباد ۱۰۰- بهجت آباد ۱۰۱- مجدآباد
- ۱۰۲- سربجان ۱۰۳- جم ترکان ۱۰۴- مهدی آبدوره ۱۰۵- آبدوره ۱۰۶- امیرآباد ۱۰۷- بزیمان ۱۰۸- سعادت آباد ۱۰۹- کنج دره
- ۱۱۰- سعدآباد ۱۱۱- جنت آباد ۱۱۲- مزرعه دره ۱۱۳- چشمه دراز ۱۱۴- مزرعه کولاس ۱۱۵- چشمه زمان ۱۱۶- کهنان پایین و بالا

تبصره ۱

هرگونه روستا، مزرعه و مکان که قبلاً "در تابعیت این شهرستان بود مورد فهرست نقاط واقع در دهستانهای تابعه و کروکیهای مربوطه منظور نشده ما را میکند هستان بندی در شهرستان های همجوار به اجراء در نیامد همچنان از لحاظ نظام اداری در تابعیت دهستان مربوطه در این شهرستان باقی خواهد بود .



جمهوری اسلامی ایران

نخست وزیر

تصویب نامه هیئت وزیران

- ۲ -

شماره
تاریخ

تبصره ۲

وزارت کشور موظف است امکانات اجرائی این مصوبه را در مورد دهستانهای هدهجوار با شهرستانهای دیگر در اولین فرصت فراهم

نماید.

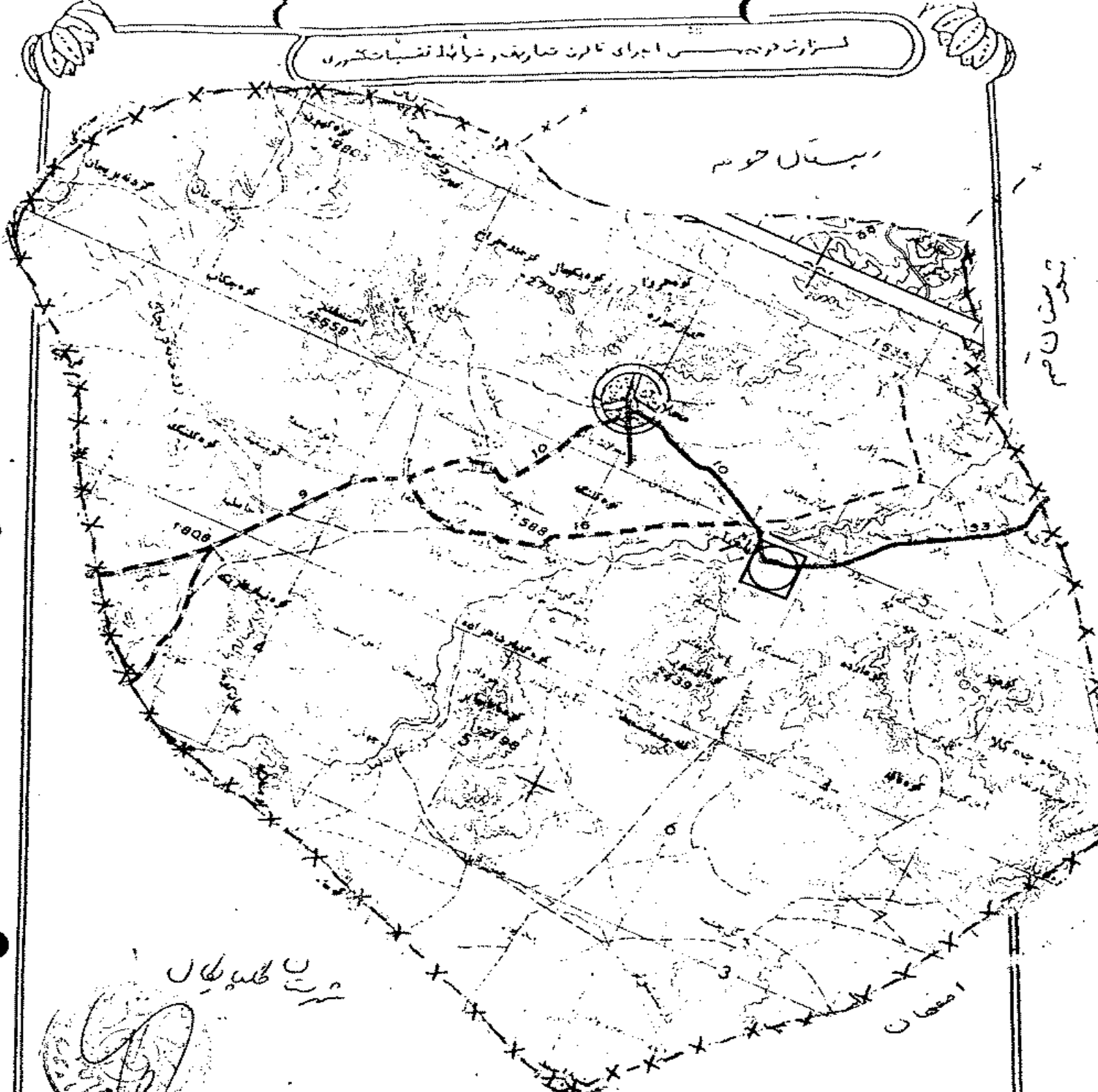
تبصره ۳

با تصویب محدود دهستانهای واقع در این شهرستان چنانچه روستا، مزرعه و دکان دیگری بجز فهرست اسامی نفاذ منسدرج در نقشه کروکی ضمیمه و در محدود آن ملاحظه شود یا در آینده در آن بوجود آید در حوزه و تابعیت دهستان مربوطه خواهد بود.

نخست وزیر
۹
میر حسین موسوی

رونوشت به . دفتر ریاست جمهوری - دفتر نخست وزیر - وزارت امور اقتصادی و دارائی - وزارت برنامه و بودجه - وزارت دادگستری - معاونت اجرائی نخست وزیر - دفتر هیئت دولت - اداره کل حقوقی نخست وزیری - اداره کل تنقیح و تدوین قوانین و مقررات کشور - کمیسیون اصل نود مجلس شورای اسلامی - اداره قوانین مجلس شورای اسلامی - دبیران محاسبات - روزنامه رسمی دادگستری جمهوری اسلامی ایران - سازمان امور اداری و استخدامی کشور - بانک مرکزی جمهوری اسلامی ایران ابلاغ میشود.

کسزاد و حومه - اسرار ای برای تاملن خارقیف و شایهلا تقسیمات کشوری



میت کلید مکان

نقشه ۱:۲۵۰,۰۰۰: ادهستان آق آباد شهرستان هکلات

دفتر هیئت دولت

	پایتخت	-----	سرد و حومه
	مرکز بخش دهستان	- - - - -	سرد و حومه
	راه	-X-X-X-X-X-	سرد و حومه
	راه ریلی	-+--+--+--+	سرد و حومه

وزارت کشور

