

واحد تحریر و مجلس قوانین
اعداد ۷۲
شماره ۱۷



جمهوری اسلامی ایران

شماره ۱۰۷۸ / ۱۳۶
تاریخ

۱۳۶۶ / ۱۸ / ۱۴

۱۱۵

نخست وزیر

تصویب نامه هیئت وزیران

بسمه تعالی

وزارت کشور

ایجاد و تشکیل ۱۳ دهستان فارس روستاها،
کاملاً در شهرستان آرادان تابع استان فارس

هیئت وزیران در جلسه مورخ ۱۳۶۶/۴/۱۰ بنا به پیشنهاد شماره ۱۱۸۰۹/۱/۵/۵۳ مورخ ۱۳۶۵/۱۲/۲۵ وزارت کشور با استناد ماده ۱۳ قانون تعاریف و ضوابط تقسیمات کشوری مصوب تیرماه سال ۱۳۶۲ مجلس شورای اسلامی، در اجرای ماده ۳ قانون مزبور و تبصره های ذیل آن و ماده ۳۱ آئین نامه اجرائی قانون مذکور تصویب نمودند:

در شهرستان آبادان تابع استان فارس تعداد ۱۳ دهستان شامل روستاها، مزارع و مکانها در محدوده جغرافیائی معین مطابق با کروکی و نقشه ۱/۲۵۰/۰۰۰ ضمیمه که ممینور بدمیرد فتر هیات وزیران است بشرح زیر ایجاد و تشکیل گردد.

۱- دهستان خرمی

بمرکزیت روستای خرمی مشتمل بر ۱۴۷ روستا، مزرعه و مکان با سامی زیر:

- ۱- اسلام آباد
- ۲- حاجی آباد
- ۳- مزرعه نورآباد سفلی
- ۴- مزرعه نورآباد علیا
- ۵- تلمبه رستگار
- ۶- چاه تلمبه بنیاد امام
- ۷- دشت امید
- ۸- اسلام آباد
- ۹- چاه تلمبه حیدرآباد
- ۱۰- تلمبه شریف آباد
- ۱۱- سرملکی قنات نو
- ۱۲- محمودآباد علیا
- ۱۳- حاجی آباد
- ۱۴- گرداب سفلی
- ۱۵- گرداب علیا
- ۱۶- محمودآباد سفلی
- ۱۷- بیدستان
- ۱۸- حسین آباد
- ۱۹- مزرعه سار بونک
- ۲۰- حسین آباد
- ۲۱- سلمان آباد
- ۲۲- طاووس
- ۲۳- احمد آباد
- ۲۴- سرتم
- ۲۵- گلافتان
- ۲۶- فیروزی
- ۲۷- فیروزی
- ۲۸- حاجی داد
- ۲۹- مزرعه قصرماهور
- ۳۰- یاس چمن
- ۳۱- شهیدآباد
- ۳۲- زرین
- ۳۳- سداستخر
- ۳۴- بیسان
- ۳۵- اسدآباد
- ۳۶- شورجه
- ۳۷- اسماعیل آباد
- ۳۸- قنات محمد میرزائی
- ۳۹- شوراب
- ۴۰- علی آباد
- ۴۱- قاضیان علیا
- ۴۲- قاضیان سفلی
- ۴۳- کرشکوئید
- ۴۴- توریسن
- ۴۵- مزرعه نیکبخت
- ۴۶- علی میرزائی
- ۴۷- قصر یعقوب
- ۴۸- میان رود سفلی
- ۴۹- میان رود علیا
- ۵۰- کلک
- ۵۱- سردشت
- ۵۲- قال مورچه
- ۵۳- مزرعه علی آباد
- ۵۴- سنجتی
- ۵۵- چشمه مرده
- ۵۶- قنات بیدو
- ۵۷- کمرآباد
- ۵۸- احمدآباد
- ۵۹- ماهور
- ۶۰- هاشم آباد
- ۶۱- تلمبه اقداش
- ۶۲- جرخ آباد
- ۶۳- مشهد افراب
- ۶۴- حسن آباد گلستان

۱۱۴۳

کسزارنه درجه س اجرای

دهقان باغی

دهستان سیمکان

وادی دره

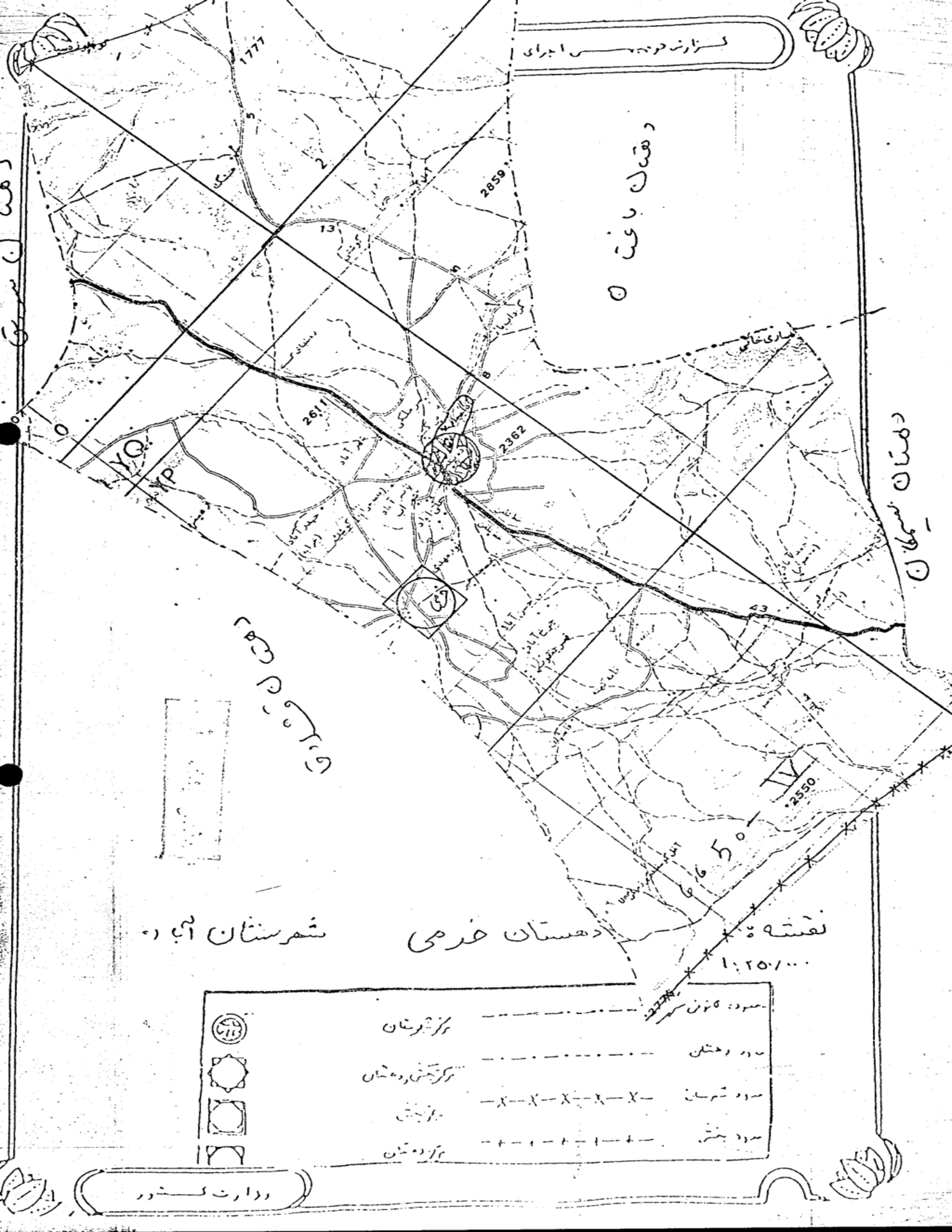
شهرستان آب دره

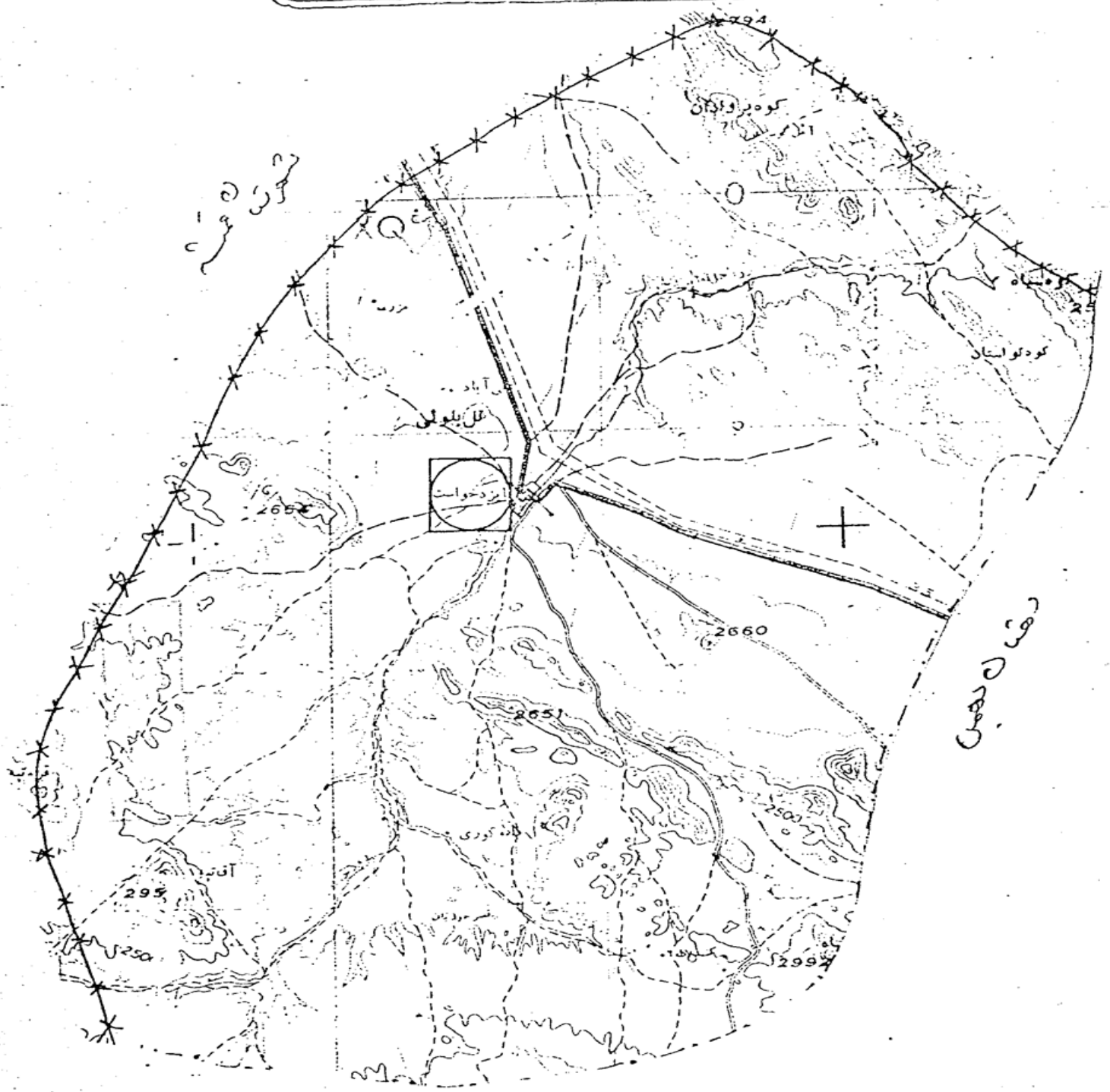
دهستان خرمی

نقشه ۱:۲۵۰/۰۰۰

	مرکز شهرستان	-----	سورده کانون
	مرکز بخش درهستان	-----	سورده وختان
	روستای	-X-X-X-X-X-	سورده شهرستان
	جاده	-+--+--+--+	سورده بخش

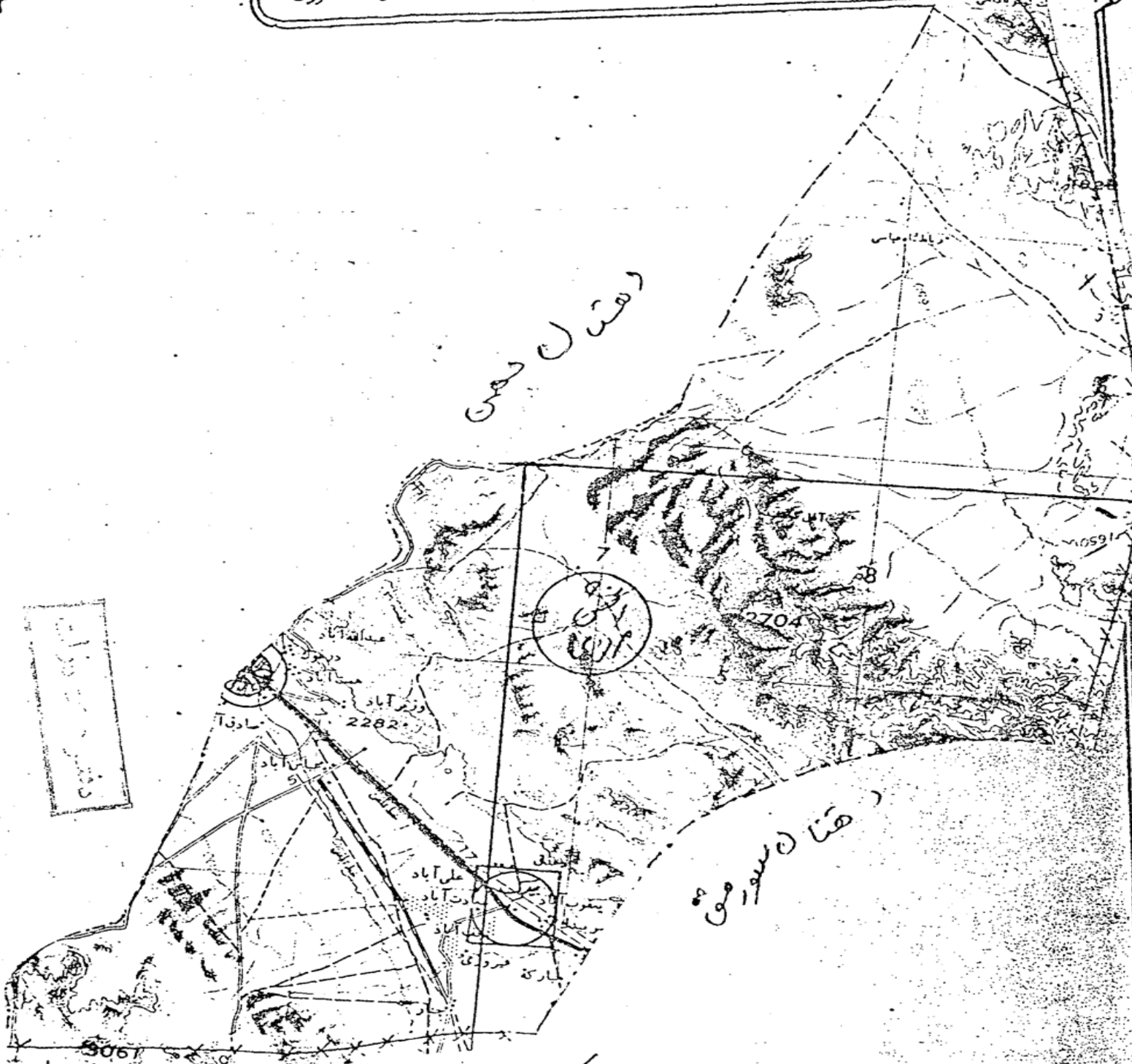
وزارت کشور





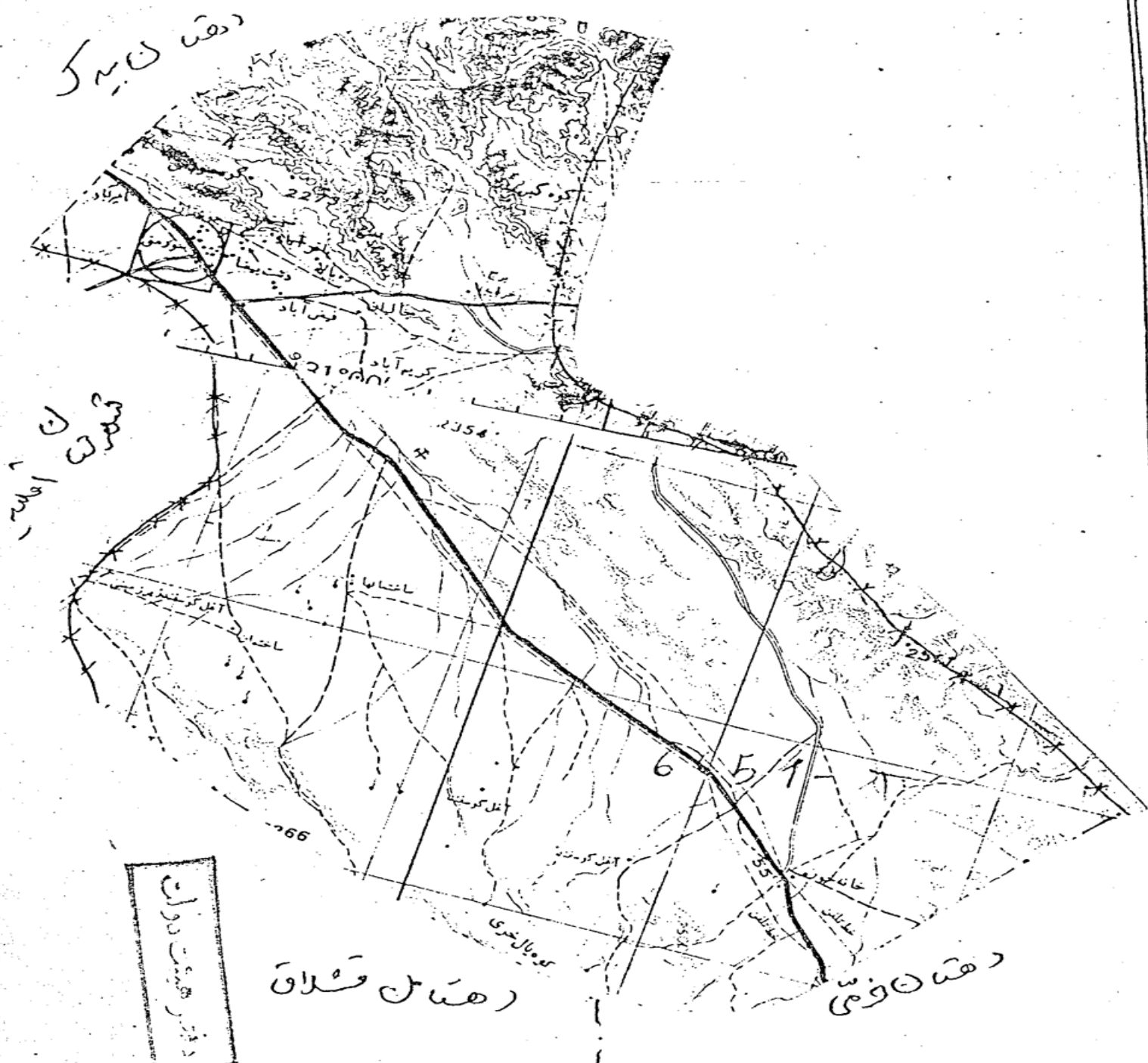
نقشه ۱:۲۵۰۰۰۰ دهک ابرخواست شهرستان آباد

	کوهستان	-----	مسوده کانون شهر
	مرکز بخش دهستان	-----	سردر دهستان
	بزرگداشت	-X-X-X-X-X-	سردر شهرستان
	مرکز دهستان	-+--+--+--+	سردر بخش



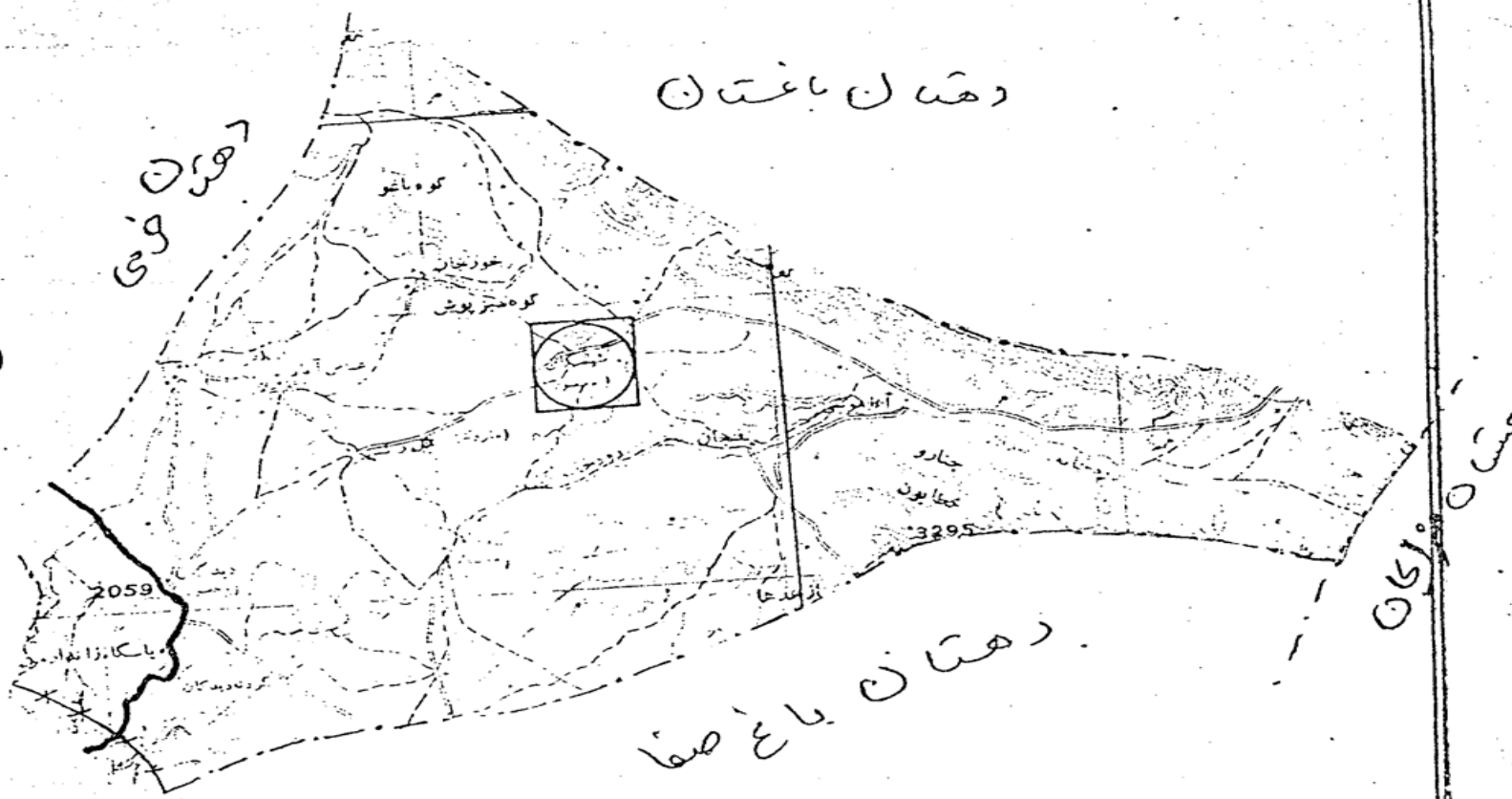
دهستان سوادقی
 دهستان بیگلر
 دهستان حصی
 ۱۲.۵ کیلومتر

	حدود گانجی شهر
	حدود دهستان
	حدود شهرستان
	حدود بخش
	مركز شهرستان
	مركز بخش
	مركز دهستان



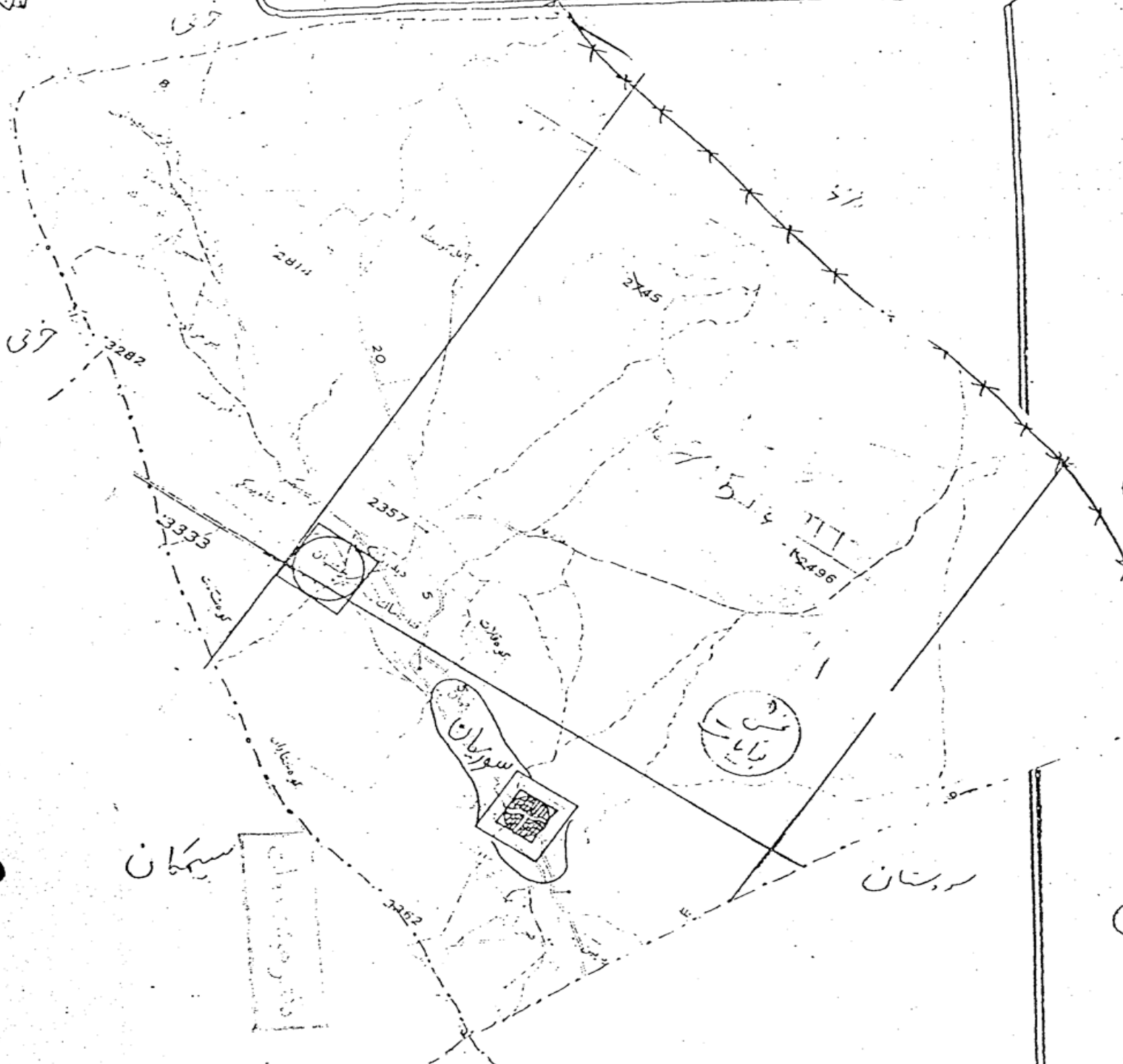
نقشه : ۱:۲۵۰۰۰ دهستان شوروق شهرستان آباد

	مرکز استان	-----	سرحد کلان شهر
	مرکز بخش دهستان	-----	سرحد دهستان
	روستای	-X-X-X-X-X-	سرحد شهرستان
	مرز دهستان	-+--+--+--+	سرحد بینر

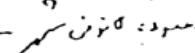
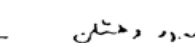
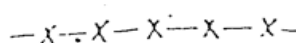
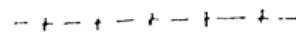






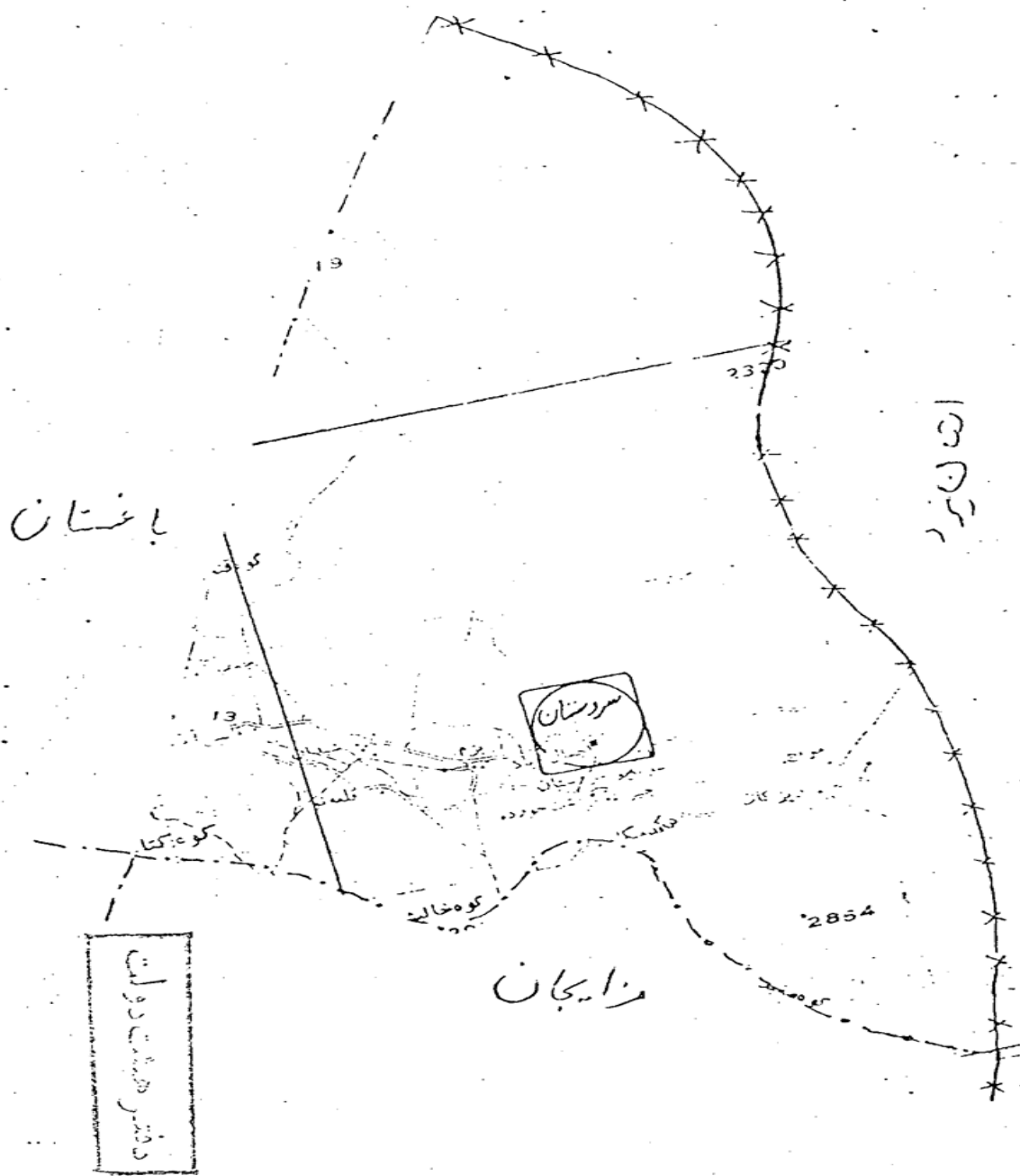
نقشه ۱:۲۵۰۰۰ دهستان سپهان شهرستان آباد

	ساده	ساده
	ساده	ساده
	ساده	ساده
	ساده	ساده



نقشه ۲۵۰/۱۰۰۰: دهستان باغستان شهرستان گیاره

	سرد و گون شهر
	سرد و دهستان
	سرد و شهرستان
	سرد و پیش
	مرکز شهرستان
	مرکز بخش و دهستان
	بازار
	مرکز دهستان



نقشه ۹: ۲۵۰/۱۰۰۰ دهستان سردستان شهرستان آباد

	سردستان
	سردستان
	سردستان
	سردستان
	کرمانشاه
	کرمانشاه
	کرمانشاه
	کرمانشاه



جمهوری اسلامی ایران

نخست وزیر

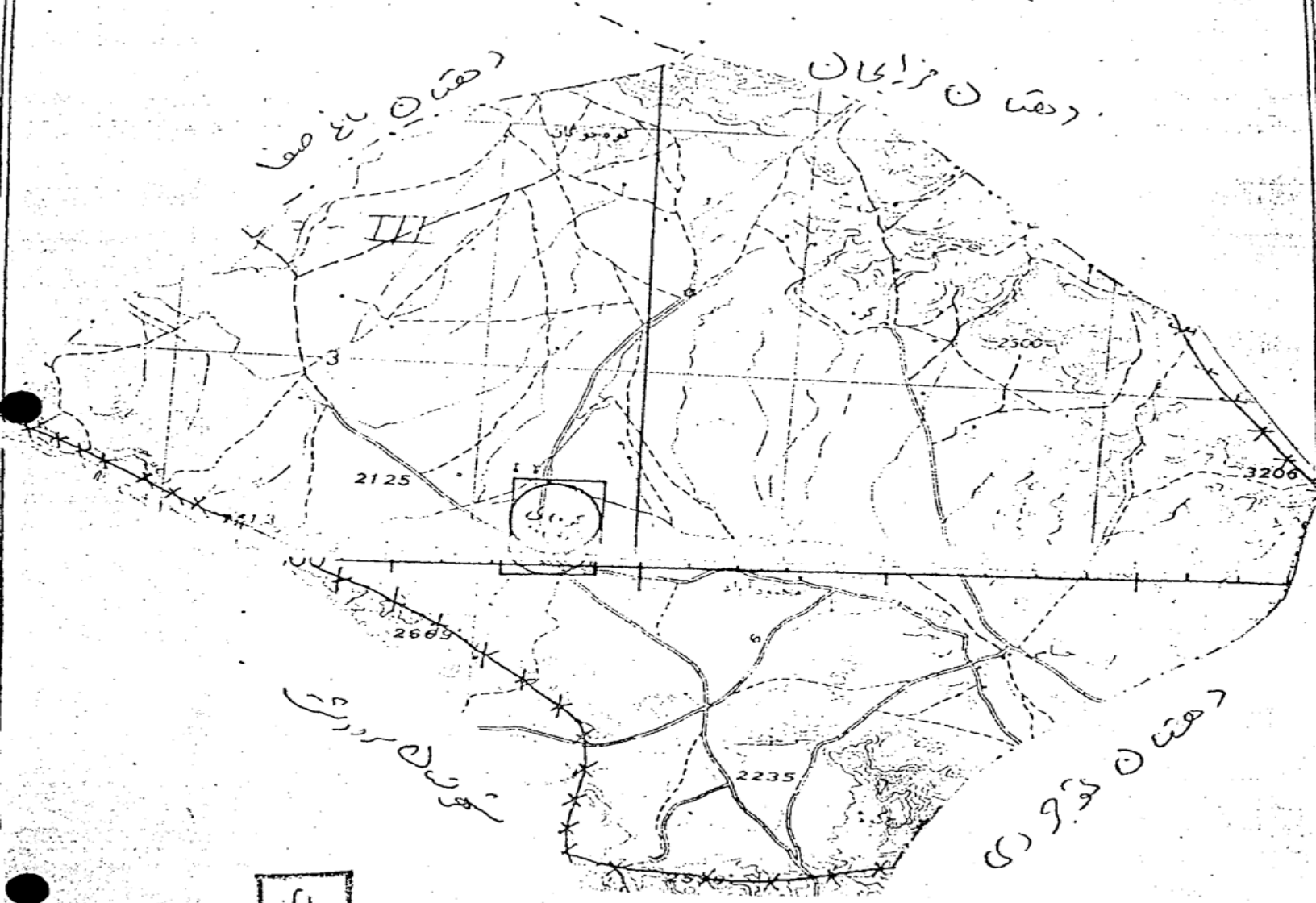
تصویب نامه هیئت وزیران
(۲)

- ۶۵- حسن آباد ۶۶- کلوت ۶۷- نعیم آباد ۶۸- قلعه باغی ۶۹- امین آباد ۷۰- حسین آباد
 ۷۱- قاسم آباد ۷۲- منجو ۷۳- کمال آباد ۷۴- نجیم آباد ۷۵- غیاث آباد
 ۷۶- منصور آباد ۷۷- فخر آباد ۷۸- دینچه خیز ۷۹- فلجان ۸۰- ملک آباد سفلی ۸۱- قنات
 پیرزن ۸۲- خرمی ۸۳- محمود آباد ۸۴- میل کو ۸۵- ماتو ۸۶- شمس آباد ۸۷- علی آباد
 ۸۸- مرغداری ولی عصر ۸۹- لارو ۹۰- خیر آباد ۹۱- نور مهدی ۹۲- مهدی آباد ۹۳- حاجی
 آباد ۹۴- محمود آباد سفلی ۹۵- مزرعه سفید ۹۶- قوش ۹۷- هرمز آباد سفلی ۹۸- غریب
 ۹۹- لهشور سفلی ۱۰۰- لهشور علیا ۱۰۱- هنشک ۱۰۲- لایتوت ۱۰۳- قلقلی ۱۰۴- هلسردان
 ۱۰۵- رشید کشته ۱۰۶- ارجنگ ۱۰۷- تلخون ۱۰۸- قنات میانه ۱۰۹- رحیم آباد ۱۱۰- کل
 ریزه ۱۱۱- مزرعه سامان ۱۱۲- سنوجی ۱۱۳- چشمه پهن ۱۱۴- مزرعه داسی ۱۱۵- بهارگون
 ۱۱۶- حسین آباد ۱۱۷- گوشتی ۱۱۸- کریم آباد ۱۱۹- طالقانی ۱۲۰- امید آباد
 ۱۲۱- کشت صنعت ۱۲۲- شیرزاد ۱۲۳- حسین آباد ماهار ۱۲۴- علی آباد کوشک ۱۲۵- هرمز
 آباد علیا ۱۲۶- محمود آباد علیا ۱۲۷- محمود آباد ۱۲۸- قنات سفید ۱۲۹- صالح آباد
 ۱۳۰- مزرعه محمد آباد ۱۳۱- ظهر آباد ۱۳۲- حیدر آباد ۱۳۳- شرف آباد ۱۳۴- باغ ملا
 ۱۳۵- حاجی آباد ۱۳۶- منصور آباد ۱۳۷- شهر آباد ۱۳۸- ناصر آباد ۱۳۹- دستجرد
 ۱۴۰- کریم آباد ۱۴۱- قاسم آباد بزرگ ۱۴۲- علی آباد ۱۴۳- نور آباد ۱۴۴- دهنسو
 ۱۴۵- رستم آباد ۱۴۶- گرگی ۱۴۷- قاسم آباد کوچک

۲- دهستان ایزدخواست

بمركزیت روستای ایزدخواست مشتمل بر ۲۸ روستا ، مزرعه و مکان با سامی زیر :

- ۱- شوراب بالا ۲- شورجستان ۳- جعفر آباد ۴- شوراب پائین ۵- مزرعه محمد آباد
 ۶- مزرعه محمدیه ۷- مزرعه رفیعی ۸- چشمه ریزه ۹- علی آباد شوراب بالا ۱۰- درک
 ۱۱- اصلاح مراتع ۱۲- دفری ۱۳- آب میان ۱۴- آبسر ۱۵- ویژده داند ۱۶- ترسا ۱۷- باغر
 زوک ۱۸- شیرازک ۱۹- قنات نو ۲۰- اشکا ۲۱- کلاره ۲۲- گوشتخواران ۲۳- گنبد لاله
 ۲۴- سیببیاں ۲۵- آب بیده ۲۶- باغ چشمه ۲۷- کرسفید ۲۸- ایزدخواست ۲۹- قنات کزلا



دفتر هدایت دولت

نقشه ۱:۲۵۰۰۰ دهستان سرجهان شهرستان آمل

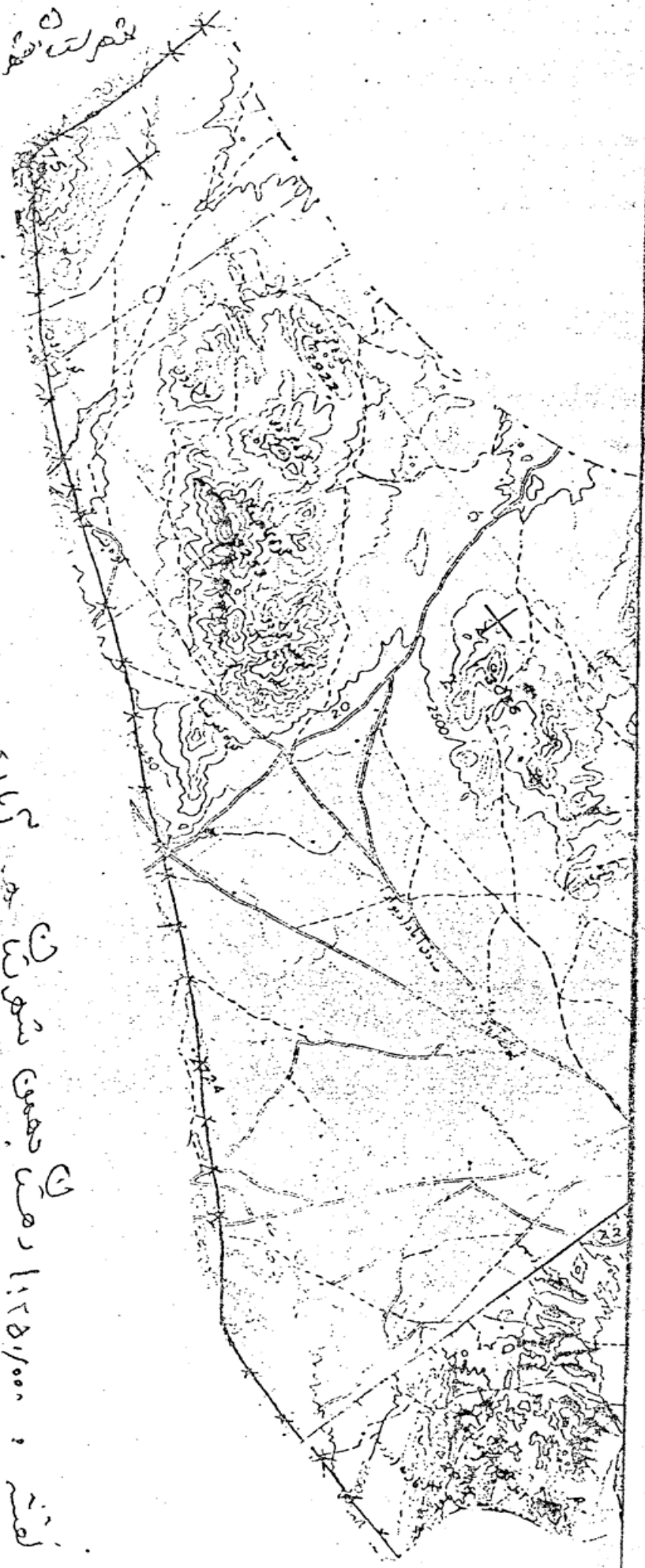
	مرکز دهستان	-----	سرحد دهستان سر
	مرکز بخش دهستان	-----	سرحد دهستان
	روستا	-X-X-X-X-	سرحد شهرستان
	مرکز دهستان	-+--+--+	سرحد بخش

دفتر هیئت دولت

شماره ۱۲۵۱/۵۰۰
 دفتر هیئت دولت

	مرد: کوزن سیم
	سور و حقلن
	سور و حقلن
	سور و حقلن
	سور و حقلن

شماره ۱۲۵۱/۵۰۰
 دفتر هیئت دولت





جمهوری اسلامی ایران

نخست وزیر

تصویب نامه هیئت وزیران (۳)

شماره
تاریخ

۳۰- قره شپه ۳۱- صالح آباد ۳۲- علی آباد ۳۳- باغ آقا نورالدین ۳۴- گودگیزی
۳۵- قلعه گوری ۳۶- قلعه قشلاق ۳۷- شیرین چشمه ۳۸- زرین

۳- دهستان بهمن

بمركزیت روستای بهمن مشتمل بر ۶۷ روستا ، مزرعه و مکان با سامی زیر :

- ۱- مزرعه محمدآباد دبیدا علم ۲- حسن آباد شولاتی ۳- مزرعه وکیل آباد ۴- عباس آباد
- ۵- بهمن ۶- مرادآباد ۷- مزرعه عباس آباد ۸- مزرعه ۹- سرخز ۱۰- عیون آباد
- ۱۱- گلبیگ ۱۲- قارونک سفلی ۱۳- قارونک علیا ۱۴- چشمه پهن ۱۵- حشمتیه ۱۶- جنیت
- آباد ۱۷- سنگ آسیاب ۱۸- دورانک ۱۹- مزرعه لانا ۲۰- گائیز ۲۱- لایسک ۲۲- بیدلنگ
- ۲۳- معدن کریمی ۲۴- نجف آباد علیا ۲۵- دولت آباد ۲۶- صادق آباد علیا ۲۷- باغ سپهر
- ۲۸- باریک آباد ۲۹- تنگ فیروز ۳۰- بدرون ۳۱- مزرعه کوشک ۳۲- ده گردو ۳۳- قولار
- ۳۴- ارجنک ۳۵- معدن ذوب آهن ۳۶- بابا پیرک ۳۷- چارپادار ۳۸- چشمه علی ۳۹- رزک
- ۴۰- قنات قلعه ایاز ۴۱- کاسه پشت ۴۲- گلستان ۴۳- کال مستانه ۴۴- گردو ۴۵- مزرعه
- اسلام آباد ۴۶- مزرعه حجت آباد ۴۷- مقصودآباد ۴۸- چشمه رشید ۴۹- چشمه کان ۵۰- سیاهان
- ۵۱- چهل چشمه ۵۲- دهکاهیه ۵۳- مزرعه شمس آباد ۵۴- مزرعه اکبرآباد ۵۵- قوزی آباد
- ۵۶- رحیم آباد ۵۷- معدن استکی ۵۸- مزرعه احمدآباد ۵۹- اسدآباد ۶۰- مزرعه بعثت
- ۶۱- مرغداری بعثت ۶۲- مزرعه رضاآبادنو ۶۳- مزرعه رحمت آباد ۶۴- حمیدآباد ۶۵- احمد
- آباد ۶۶- حسین آباد ۶۷- مزرعه معلم

۴- دهستان بیدک

بمركزیت روستای بیدک مشتمل بر ۲۷ روستا ، مزرعه و مکان با سامی زیر :

- ۱- وزیرآباد ۲- دهدق ۳- دولت آباد ۴- عباس آباد ۵- مزرعه محمودآباد ۶- مزرعه
- مهدی آبادنو ۷- مزرعه حاجی آباد ۸- مزرعه هنرستان ۹- مزرعه حسین آباد ۱۰- شرکست



جمهوری اسلامی ایران

نخست وزیر

تصویب نامه هیئت وزیران (۴)

- تعاونی سه هزار ۱۱- مزرعه سلطانی ۱۲- مزرعه رجب آباد ۱۳- مرغداری دوهزار ۱۴- تلمبه
نوروزی ۱۵- علی آباد ۱۶- مزرعه اسحق آباد ۱۷- یعقوب آباد ۱۸- سعادت آباد
۱۹- نجف آباد سفلی ۲۰- فیروزی ۲۱- مزرعه علی آبادنو ۲۲- بیدک ۲۳- مزرعه دهقانان
۲۴- جنت آباد ۲۵- صادق آباد ۲۶- چنار ۲۷- مبارکه

۵- دهستان سورمق

بمرکزیت روستای سورمق مشتمل بر ۲۴ روستا ، مزرعه و مکان با سامی زیر :

- ۱- احمدآباد ۲- امیرآباد ۳- جوشقان ۴- دشت بیضا ۵- حسین آباد ۶- سورمق
۷- باقرآباد ۸- تخت رود ۹- مزرعه حسن آبادنو ۱۰- مزرعه محمدآباد ۱۱- بیرک آباد
۱۲- دهبالا ۱۳- فیض آباد ۱۴- کافدبهار ۱۵- مرغداری اسلامیان ۱۶- مزرعه سلیمسی
۱۷- چالیان ۱۸- مزرعه ایزدی ۱۹- حاجی کریمی ۲۰- چهل زرعی ۲۱- بیدبیده ۲۲- فرخاش
۲۳- معدن باریت ۲۴- خانه خرم

۶- دهستان باغ صفا

بمرکزیت روستای باغ صفا مشتمل بر ۳۴ روستا ، مزرعه و مکان با سامی زیر :

- ۱- کلهر ۲- دواستخر ۳- بنارو ۴- قره ۵- خرم آباد ۶- گودحسن ۷- فیروز
۸- قلعه بیگ ۹- قنات تزره ۱۰- باغ صفا ۱۱- ابوتربه ۱۲- قنات سرخ ۱۳- رستم
۱۴- ارژنگ ۱۵- بنک ۱۶- مزرعه نیم آباد ۱۷- دوسر ۱۸- حسین آباد دوگوش ۱۹- گز خنگ
۲۰- دفر ۲۱- صادق آباد ۲۲- آب باریک ۲۳- کوپان ۲۴- گله تله ای ۲۵- جوکان علیا
۲۶- چهارمورچه ۲۷- باب الخور ۲۸- گنداب ۲۹- دشت خرو ۳۰- کرکو ۳۱- اسما عیل آباد
۳۲- جوکان سفلی ۳۳- سفیدآباد ۳۴- دوست آباد



جمهوری اسلامی ایران

نخست وزیر

تصویب نامه هیئت وزیران

(۵)

۷- دهستان سیمکان

بمركزیت روستای سیمکان مشتمل بر ۴۸ روستا ، مزرعه ومكان با سامی زیر :

- ۱- معدن کوه سفید
- ۲- خورجان
- ۳- مزرعه بیدو
- ۴- مزرعه حفرکوعلیا
- ۵- مزرعه حفرکو سفلی
- ۶- مزرعه زرنند
- ۷- مزرعه قنات سفید
- ۸- مزرعه انگورک
- ۹- مزرعه بیه
- ۱۰- مظفر آباد
- ۱۱- مزرعه خم گاه
- ۱۲- بجویه قرجه باز
- ۱۳- عباس آباد
- ۱۴- قنات نو
- ۱۵- قنات سفید
- ۱۶- آب نیل
- ۱۷- خورکش
- ۱۸- هونزا
- ۱۹- تیروت
- ۲۰- خیرآباد
- ۲۱- مزرعه علی بیگی
- ۲۲- فتوح آباد
- ۲۳- دیدگان
- ۲۴- توزلیجه
- ۲۵- گلدهار
- ۲۶- کچه
- ۲۷- کوشک
- ۲۸- شیرخونی
- ۲۹- خدادادی
- ۳۰- قافله ای
- ۳۱- سنقر
- ۳۲- مزرعه حسن آباد
- ۳۳- نیم افراز
- ۳۴- فنجان
- ۳۵- کوهک
- ۳۶- سماء جان
- ۳۷- دوراه
- ۳۸- شیرخورشت
- ۳۹- سیمکان
- ۴۰- مسد
- ۴۱- قنات سید
- ۴۲- مزرعه بیدو
- ۴۳- قناب جعفر
- ۴۴- لقمان چشمه
- ۴۵- انا موشی
- ۴۶- قلعه سنگ
- ۴۷- مزرعه سرداب
- ۴۸- سرمیدان

۸- دهستان باغستان

بمركزیت روستای جشنیان مشتمل بر ۳۱ روستا ، مزرعه ومكان با سامی زیر :

- ۱- جشنیان
- ۲- دشت بر
- ۳- بجدانه علیا
- ۴- بجدانه سفلی
- ۵- کاه ریزک
- ۶- علم آباد
- ۷- پیرمرد
- ۸- رستمی
- ۹- مزرعه کت
- ۱۰- قبر سفید
- ۱۱- بیداهرم
- ۱۲- سنگ بر
- ۱۳- قلی بیگی
- ۱۴- جوی سفید
- ۱۵- کلاکون
- ۱۶- سنگ سفید
- ۱۷- دیده بانگی
- ۱۸- قنات نثار
- ۱۹- قنات ملک
- ۲۰- نصرت
- ۲۱- مهدی آباد
- ۲۲- جعفرآباد علیا
- ۲۳- جعفرآباد سفلی
- ۲۴- فخر آباد
- ۲۵- مزرعه چشمه محمد حنفیه
- ۲۶- مزرعه منجورآباد
- ۲۷- مزرعه قنات نو
- ۲۸- مزرعه شاد درخ آباد
- ۲۹- دوران
- ۳۰- چهرک
- ۳۱- پرده شیراز



جمهوری اسلامی ایران

نخست وزیر

تصویب نامه هیئت وزیران

(۶)

۹- دهستان مزایجان

بمرکزیت روستای مزایجان مشتمل بر ۴۶ روستا ، مزرعه و مکان با سامی زیر :

- ۱- قدمگاه
- ۲- محل اکبری
- ۳- عاصمی
- ۴- قلعه آباده
- ۵- مرشدی
- ۶- شیخ نصرالدین
- ۷- بندره
- ۸- محمودآباد
- ۹- کهنه قاضی
- ۱۰- گوابدان
- ۱۱- مزایجان
- ۱۲- چاه قاسمی
- ۱۳- بادور
- ۱۴- بروان
- ۱۵- مزرعه قشلاق
- ۱۶- چنار
- ۱۷- تنگ پودنه
- ۱۸- بید بیمار
- ۱۹- سهل آباد
- ۲۰- کوه سرخ
- ۲۱- آبگرم
- ۲۲- آبگرم طاق
- ۲۳- گوساله دان
- ۲۴- نظری
- ۲۵- چراغ کوشی
- ۲۶- خونه ریگ سفلی
- ۲۷- خونه ریگ علیا
- ۲۸- خریها
- ۲۹- لای روغنی
- ۳۰- جوی مک
- ۳۱- آبسر
- ۳۲- سنگ سیاه
- ۳۳- آب قرقره
- ۳۴- باذه
- ۳۵- بیدملا
- ۳۶- زر خیز
- ۳۷- چنار سوخته
- ۳۸- تنگ ماهور
- ۳۹- کت پت
- ۴۰- رضا آباد
- ۴۱- خلیون
- ۴۲- سنجسودو
- ۴۳- احمدبیگی
- ۴۴- لای سواران
- ۴۵- کر
- ۴۶- تیه

۱۰- دهستان سروستان

بمرکزیت روستای سروستان مشتمل بر ۲۰ روستا ، مزرعه و مکان با سامی زیر :

- ۱- بندنو
- ۲- طاهرآباد
- ۳- منج علیا
- ۴- منج سفلی
- ۵- باقرآباد
- ۶- زیرکان
- ۷- مزرعه هندویه
- ۸- گلی سار
- ۹- سونج
- ۱۰- چیر
- ۱۱- دشت خورده
- ۱۲- سروستان
- ۱۳- جمال آباد
- ۱۴- بزم
- ۱۵- امام زاده بزم
- ۱۶- جوی بزم
- ۱۷- شیدان
- ۱۸- قلعه نوکریم
- ۱۹- قاضی آباد
- ۲۰- برده شیراز

۱۱- دهستان توجردی

بمرکزیت روستای توجردی مشتمل بر ۲۹ روستا ، مزرعه و مکان با سامی زیر :

- ۱- برویه
- ۲- تیزآباد
- ۳- بندپائین
- ۴- برازجان
- ۵- حشنه
- ۶- سی سنگو
- ۷- گلکار
- ۸- قلات
- ۹- قاسم آباد
- ۱۰- علی آباد
- ۱۱- ساغویه
- ۱۲- جلیل آباد
- ۱۳- سلطان آباد
- ۱۴- بندنو
- ۱۵- نسیم آباد
- ۱۶- اوباد
- ۱۷- نویه
- ۱۸- توجردی
- ۱۹- مروشکان



جمهوری اسلامی ایران

نخست وزیر

تصویب نامه هیئت وزیران (۷)

شماره
تاریخ

۲۰- قنات گریزه ۲۱- قنات لردویه ۲۲- زنویه ۲۳- چنارویه ۲۴- کلی چنار ۲۵- ده زیارت
۲۶- بروان علیا ۲۷- بروان سفلی ۲۸- مزرعه سوسن ۲۹- حسین آباد

۱۲- دهستان سرجهان

بمرکزیت روستای کسره ای مشتمل بر ۴۱ روستا ، مزرعه و مکان با سامی زیر :

- ۱- چا طاسی ۲- سربره علیا ۳- گوزخری ۴- باغ جعفر ۵- بیدملای علیا ۶- بیدملای سفلی
- ۷- گلپا ۸- مزرعه لری ۹- حسن آباد ۱۰- حسامی ۱۱- تلمبه علی آباد ۱۲- مزرعه شاد آباد
- ۱۳- محمود آباد ۱۴- جمال آباد ۱۵- دشت رئیس ۱۶- مهر آباد ۱۷- خیر آباد ۱۸- مزرعه
- شمس آباد ۱۹- کره ای ۲۰- مزرعه کهریزک علیا ۲۱- سیاهون ۲۲- اسما عیل آباد ۲۳- قنات
- دهنو ۲۴- ملک آباد ۲۵- ابونصر ۲۶- خیر آباد سفلی ۲۷- خیر آباد علیا ۲۸- قنات ابراهیم
- ۲۹- قنات نوآباد ۳۰- شاهزاده ابوالقاسم ۳۱- چرک گازه ۳۲- له سبز ۳۳- بید کج
- ۳۴- علی بگو چشمه جهنده ۳۵- شوره ۳۶- چنار زاهدان ۳۷- اهل کوه ۳۸- خفتویسه
- ۳۹- قنات سرخ ۴۰- مزرعه کهریزک سفلی ۴۱- چاه غیب

۱۳- دهستان قشلاق

بمرکزیت روستای قشلاق مشتمل بر ۱۰۰ روستا ، مزرعه و مکان با سامی زیر :

- ۱- آقا چشمه ۲- آقارضا ۳- سرکلو ۴- مزرعه لایلور ۵- لای لور زدیبر سفلی ۶- لایلور فیروزی
- ۷- لایلور هادی ۸- لایلور نگهدار ۹- لایلور سفلی ۱۰- مزرعه لایلور ۱۱- کرشکوی لایلور
- ۱۲- قنات هادی ۱۳- قنات شور ۱۴- عین البلاغ ۱۵- حسین آباد ۱۶- قیاقلو ۱۷- خیر آباد
- ۱۸- حاجی کمالی ۱۹- شوراب علیا ۲۰- ملک آباد سفلی ۲۱- علی آباد ۲۲- شور قنات
- ۲۳- شوراب سفلی ۲۴- تارنجان ۲۵- مزرعه حسن آباد ۲۶- آخوند مهدوی ۲۷- قشلاق
- ۲۸- گلک سفلی ۲۹- قنات صفا ۳۰- کلک علیا ۳۱- ملک قنچی ۳۲- زنگی آباد ۳۳- گلابی
- ۳۴- لردیجان علیا ۳۵- لردیجان سفلی ۳۶- سرخابی سفلی ۳۷- قاضی آباد سفلی ۳۸- قاضی



جمهوری اسلامی ایران

نخست وزیر

تصویب نامه هیئت وزیران (۸)

- آباد علیا ۳۹- مرغک ۴۰- مزرعه علی سمیع ۴۱- حسین آباد ۴۲- ساریخان ۴۳- حسین آباد ۴۴- رکنت آباد ۴۵- سرخابی علیا ۴۶- جلیل ۴۷- شایبا ۴۸- دره صبور ۴۹- مقام ۵۰- حیدرآباد ۵۱- قلعه میرزا ۵۲- تلمبه امام زمان ۵۳- یامکان ۵۴- خادم آباد ۵۵- نیان ۵۶- نجف آباد ۵۷- جهاندار ۵۸- ارجنک ۵۹- قنات فیروزی ۶۰- قنات لایمردان ۶۱- خنگک ۶۲- قنات امامقلی ۶۳- میرزاقلی ۶۴- مشکان ۶۵- دلونظر ۶۶- قنات خواجسه ۶۷- سیداحمدی ۶۸- انارک ۶۹- حسن آباد ۷۰- قلعه کهنه ۷۱- بیش آقاج ۷۲- غضنفر ۷۳- انارک علیا ۷۴- سلیک ۷۵- حاجی آباد ۷۶- امیرآباد ۷۷- قنات نو ۷۸- میش بندگان ۷۹- خیمه زار ۸۰- محمدآباد ۸۱- بنک ۸۲- شرف آباد ۸۳- رودکن آباد ۸۴- کشت مهکی ۸۵- قنات سفید ۸۶- مزرعه قنات نو ۸۷- علی آباد ۸۸- قنجی ۸۹- مزرعه سنگ سیاه ۹۰- آقچه قنات ۹۱- قنات نورآباد ۹۲- مزرعه چمن حسن ۹۳- حسین آباد ۹۴- مزرعه چاه سرخ ۹۵- آبجارو ۹۶- مزرعه حسن آباد ۹۷- گنداب ۹۸- مزرعه تنگ کرک ۹۹- مزرعه حاجی محمد ۱۰۰- مزرعه آب هرو

تبصره ۱

هرگونه روستا و مزرعه و مکان که قبلاً "درتابعیت این شهرستان بوده و در فهرست نقاط واقع در دهستانهای تابعه و کروکیهای مربوطه منظور نشده ما دامیکه دهستان بندی در شهرستانهای همجوار به اجرا در نیامده همچنان از لحاظ نظام اداری درتابعیت دهستان مربوطه در این شهرستان باقی خواهد بود.

تبصره ۲

وزارت کشور موظف است امکانات اجرائی این مصوبه را در مورد دهستانهای همجوار یسا شهرستانهای دیگر در اولین فرصت فراهم نماید.



شماره
تاریخ

جمهوری اسلامی ایران

نخست وزیر

تصویب نامه هیئت وزیران

(۹)

تبصره ۳

با تصویب محدوده دهستانهای واقع در این شهرستان چنانچه روستا، مزرعه و مکان دیگری بجز فهرست اسامی نقاط مندرج در نقشه کروکی ضمیمه و در محدوده آن ملاحظه شود یا در آینده در آن بوجود آید در حوزه و تابعیت دهستان مربوطه خواهد بود.

نخست وزیر
میرحسین موسوی

رونوشت به . دفتر ریاست جمهوری - دفتر نخست وزیر - وزارت امور اقتصادی و دارایی - وزارت برنامه و بودجه - وزارت دادگستری - معاونت اجرائی نخست وزیر - دفتر هیأت دولت - اداره کل حقوقی نخست وزیری - اداره کل تنقیح و تدوین قوانین و مقررات کشور - کمیسیون اصل نود مجلس شورای اسلامی - اداره قوانین مجلس شورای اسلامی - دیوان محاسبات - روزنامه رسمی دادگستری جمهوری اسلامی ایران - بانک مرکزی جمهوری اسلامی ایران - سازمان امور اداری و استخدامی کشور ابلاغ میشود .